

Selective laser Trabeculoplasty

הטיפול בלייזר סלקטיבי (SLT – Selective laser Trabeculoplasty) יצר מהפכה בטיפול בגלאוקומה פתוחת זווית. SLT היא טכניקת לייזר לא חודרנית שפותחה על ידי ד"ר מרק לטינה עם ה-Massachusetts General Hospital.

הטיפול בלייזר סלקטיבי לרישות

טיפול SLT משתמש בפולסים קצרים של ממת אור נמוך על מנת להגע אל תאים עשירים במלינין ברשת הרשתית הפולסים של הלייזר משפיעים רק על התאים המכילים מלינין וממבנה המקיף של הרשתית אינו מושפע. טיפול עדין זה בלייזר מביא לתמכה אוטומטית של המף שבה התאים המושפעים ממנו נעלמים והרשתית נבנית מחדש עם יותר נקבובות, יותר זרימה נוזלית ועם ירידה בלחץ התוך עיני.

הטיפול ב-SLT מוריד את הלחץ (IOP) בכ-25%-75% מהמטופלים.

הטיפול ב-SLT אושר כטיפול קליני שמועיל כמו הטיפול ב-ALT להורדת הלחץ התוך עיני, ניתן לראותו כאפשרות של טיפול ראשוני בחולים שאינם מסוגלים לקבל תרופות לגלאוקומה או שאינם מסוגלים לנהל בעצמם טיפול כזה.

כמו כן, ניתן להשתמש בטיפול SLT בצירוף עם טיפול תרופתי.

- SLT הוא סלקטיבי
- SLT אינו טרמי
- SLT הוא טיפול שניתן לחזור עליו

אופו הטיפול ב-SLT

טיפול ב-SLT אינו מצריך אישפוז ומתבצע תחת הדרסמה מקומית בלבד (טיפוח). לאחר הולפת טיפוח להכנה ללייזר ניתן לבצע את הפעולה הנמשכת מספר דקות בלבד דרך מיקרוסקופ ייחודי לטיפול. מיד לאחר הטיפול ניתן לחזור לחיי שימרה ללא המבלות מיוחדות.

הורדה יעילה של הלחץ

באופן המסורתי, הטיפול בגלאוקומה פתוחת זווית הוא באמצעות טמן תרופות בטיפוח. טיפול תרופתי מוריד את הלחץ ע"י הגבלת ייצור הנוזל בעין או ע"י הגברת הניקוז שלו החוצה. יחד עם זאת, תקושי ואי הנתות שבטיפול תרופתי על בסיס יום-יומי גורם להרבה חולים לחפש אלטרנטיבות אחרות.

טיפול תרופתי?

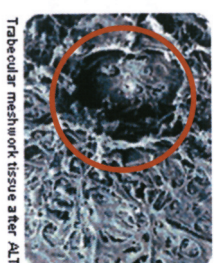
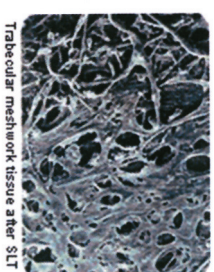
- לטיפול התרופתי תופעות לוואי והוא אינו מתאים לכל חולי גלאוקומה.
- טיפול תרופתי לא תמיד מוריד את הלחץ בצורה יעילה.

תופעות הלוואי השכיחות הקשות לטיפול להורדת לחץ תוך עיני הן: עייפות, אדמומיות וצריבה בעיניים.

טיפול בלייזר Argon "ALT"?

טיפול ALT - Argon Laser Trabeculoplasty. היה בעבר טיפול הלייזר הנפוץ ביותר בגלאוקומה. ישנן בעיות הקשורות ל-ALT ולכן הטיפול בו דועך.

- ALT גורם לנזק ברקמה המקיפה את הגמג ולהצטלקות בלתי הפיכים.
- השפעת ה-ALT חולפת אצל מחצית החולים לאחר כחמש שנים.

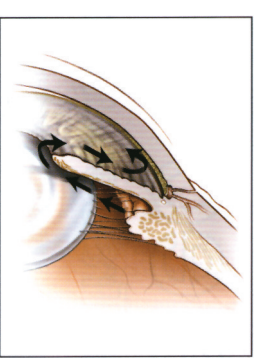


רקמת TRABECULUM לאחר SLT מראה רקמה בריאה עם יותר נקבוביות.

רקמת TRABECULUM לאחר ALT מראה נזק טרמי.

גלאוקומה

גלאוקומה הינה מחלה המתאפיינת בלחץ תוך עיני מוגבר. הלחץ הגבוה עלול לגרום במשך הזמן לפגיעה בלתי הפיכה בעצב הראייה, צמצום שדה הראייה ובמקרים קשים אף לעיוורון. בדרך כלל נגרמת הגלאוקומה סלחן תוך עיני בלתי מהול המתקזת החוצה. ייצור הנוזל וניקוזו קובעים את הלחץ התוך עיני (Intra Ocular Pressure). חסימה או האטה במערכת הניקוז גורמת להצטברות נוזל בתוך העין ועלייה בלחץ התוך עיני (IOP).



גלאוקומה פתוחת-זווית

גלאוקומה פתוחת זווית הינה השכיחה ביותר והיא פוגעת ב יותר מ-50 מיליון אנשים ברחבי העולם. גלאוקומה פתוחת זווית מופיעה כאשר יש עלייה של הלחץ התוך עיני הגורמת ע"י חסימת מערכת הניקוז. עליות לחץ זו, פוגעת בעצב הראייה ומורמת לנזק בלתי הפיך באובדן שדה הראיה.

אחת הבעיות העיקרות בגלאוקומה היא שחרב החולים אינם חשים בהדרדרות הראייה עד אשר מגיעים לשלב מאוחר שבו נעשה נזק כבד לעצב הראייה.

הדרך הטובה ביותר למניעת אובדן ראייה כתוצאה מגלאוקומה היא גילוי מוקדם של המחלה וטיפול בה.



הטבעת חירוקה מדהישה את ההרחבה ההדרגתית של הקיעור בעצב הראיה המצביעה על התקדמות המחלה