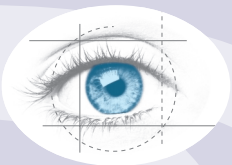


עין סל

בי"ח פרטי לרפואת עיניים



גלאוקומה

SLT

Selective Laser Trabeculoplasty

טיפול סלקטיבי בלייזר



האלטרנטיבה הנעימה

לפרטים ולקביעת תור

ניתן להתקשר לטל:

1-700-70-40-20

למידע נוסף על גלאוקומה:

www.eintal.com

www.drkaplan.co.il

דף ההסבר הוכן בהתבסס על מידע עכשווי והוא אינו מתכוון להמליץ על פרוצדורה מסויימת. אנא, היוועץ עם הרופא שלך על מנת להחליט באם טיפול SLT יכול לעזור לך.

www.ellex.com

בחירת מועמדים ל-SLT

אנשים המציגים את המאפיינים הבאים מתאימים להיות מועמדים לטיפול SLT.



- מטופלים שאינם יכולים להזליף נכון טיפול תרופתי לגלאוקומה או שאינם מסוגלים לסבול את תופעות הלוואי של הטיפול התרופתי.
- מטופלים המתקשים לקבל טיפול תרופתי ומעקב רפואי מספק מסיבות פרקטיות.
- מטופלים תחת טיפול תרופתי המעוניינים לעבור טיפול SLT יחד או במקום התרופות לגלאוקומה.
- מטופלים המועמדים לטיפול ב-ALT מתאימים לטיפול ב-SLT.
- מטופלים אשר טיפול ALT נכשל אצלם ומועמדים לניתוח פולשני.
- מטופלים הסובלים מגלאוקומה פתוחת-זווית ראשונית או pseudoexfoliation, או גלאוקומה פיגמנטארית.

לטיפול SLT יש פוטנציאל למנוע או לעכב את הצורך בתרופות נוספות או ניתוח יותר חודרני. SLT אינו טיפול הרסני, הוא מועיל וניתן לחזור עליו. SLT טיפול מהשורה הראשונה בגלאוקומה פתוחת-זווית.

SLT הוא האלטרנטיבה הנעימה עבורך

לייזר סלקטיבי לא הרסני

הטיפול בלייזר סלקטיבי (Selective Laser Trabeculoplasty - SLT) יצר מהפכה בטיפול בגלאוקומה פתוחת-זווית. SLT היא טכניקת לייזר לא חודרנית שפותחה על ידי דר' מרק לטינה מ-Massachusetts General Hospital.

הטיפול בלייזר סלקטיבי

טיפול SLT משתמש בפולסים קצרים של מתח אור נמוך על מנת להגיע אל תאים עשירים במלינין בזווית. הפולסים של הלייזר משפיעים רק על התאים המכילים מלינין והמבנה המקיף של הזווית אינו מושפע. טיפול עדין זה בלייזר מביא לתגובה אוטומטית של הגוף שבה התאים המושפעים ממנו נעלמים והרשתית נבנית מחדש עם יותר נקבוביות, יותר זרימה נוזלית ועם ירידה בלחץ התוך עיני.

הטיפול ב-SLT מוריד את הלחץ (IOP) בכ-25% בכ-75-85% מהמטופלים.

הטיפול ב-SLT אושר כטיפול קליני שמועיל כמו הטיפול ב-ALT להורדת הלחץ התוך עיני. ניתן לראותו כאפשרות של טיפול ראשוני בחולים שאינם מסוגלים לקבל תרופות לגלאוקומה או שאינם מסוגלים לנהל בעצמם טיפול כזה. כמו כן, ניתן להשתמש בטיפול SLT בצירוף עם טיפול תרופתי.

- SLT הוא סלקטיבי
- SLT אינו טרמי
- SLT הוא טיפול שניתן לחזור עליו

אופן הטיפול ב-SLT

טיפול SLT אינו מצריך אישפוז ומתבצע תחת הרדמה מקומית בלבד (טיפות). לאחר הזלפת טיפות להכנה ללייזר ניתן לבצע את הפעולה הנמשכת מספר דקות בלבד דרך מיקרוסקופ ייחודי לטיפול. מיד לאחר הטיפול ניתן לחזור לחיי שיגרה ללא הגבלות מיוחדות.

הורדה יעילה של הלחץ

באופן המסורתי, הטיפול בגלאוקומה פתוחת-זווית הוא באמצעות מתן תרופות בטיפות. טיפול תרופתי מוריד את הלחץ ע"י הגבלת ייצור הנוזל בעין או ע"י הגברת הניקוז שלו החוצה. יחד עם זאת, הקושי ואי הנוחות שבטיפול תרופתי על בסיס יום-יומי גורם להרכה חולים לחפש אלטרנטיבות אחרות.

טיפול תרופתי?

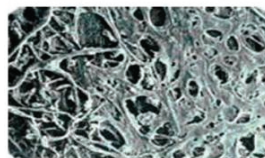
- לטיפול התרופתי תופעות לוואי והוא אינו מתאים לכל חולי גלאוקומה.
- טיפול תרופתי לא תמיד מוריד את הלחץ בצורה יעילה.

תופעות הלוואי השכיחות הקשורות לטיפול להורדת לחץ תוך עיני הן: עייפות, אדמומיות וצריבה בעיניים.

טיפול בלייזר "ALT" ?

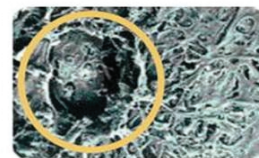
טיפול Argon Laser Trabeculoplast - ALT טיפול הלייזר הנפוץ ביותר בגלאוקומה. ישנן בעיות הקשורות ל-ATL ולכן הטיפול בו דועך.

- ALT גורם לנזק ברקמה המקיפה את אזור הטיפול ולהצטלקות בלתי הפיכים.
- השפעת ה-ALT חולפת אצל מחצית החולים לאחר כחמש שנים.



Trabecular meshwork tissue after SLT

רקמת TRABECULUM אחרי SLT בריאה ועם יותר נקבוביות.



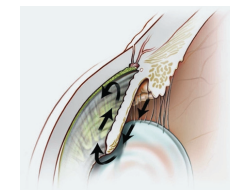
Trabecular meshwork tissue after ALT

בתמונה נראה נזק טרמי לאחר ALT.

Noecker RJ, Kramer TR, Ophthalmology 2001, 105(4):773-8

גלאוקומה

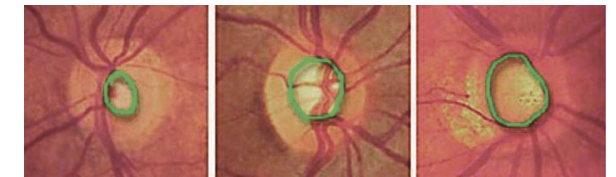
גלאוקומה הינה מחלה המתאפיינת בלחץ תוך עיני מוגבר. הלחץ הגבוה עלול לגרום במשך הזמן לפגיעה בלתי הפיכה בעצב הראייה, צמצום שדה הראייה ובמקרים קשים אף לעיוורון. בדרך כלל נגרמת הגלאוקומה מלחץ תוך עיני גבוה שמזיק לעצב הראייה. בעין הבריאה קיים איזון בין כמות הנוזל המתנקזת החוצה. ייצור הנוזל וניקוזו קובעים את הלחץ התוך עיני (IOP Intra Ocular Pressure). חסימה או האטה במערכת הניקוז תגרום להצטברות נוזל בתוך העין ועלייה בלחץ התוך עיני (IOP).



גלאוקומה פתוחת-זווית

גלאוקומה פתוחת-זווית הינה השכיחה ביותר והיא פוגעת ביותר מ-50 מיליון אנשים ברחבי העולם. גלאוקומה פתוחת-זווית מופיעה כאשר יש עלייה של הלחץ התוך עיני הנגרמת ע"י חסימת מערכת הניקוז. עליית לחץ זו פוגעת בעצב הראייה וגורמת נזק בלתי הפיך המתבטא באובדן שדה הראייה. אחת הבעיות העיקריות בגלאוקומה היא שרוב החולים אינם חשים בהדרדרות הראייה עד אשר מגיעים לשלב מתקדם ובלתי הפיך.

הדרך הטובה ביותר למניעת אובדן ראייה כתוצאה מגלאוקומה היא גילוי מוקדם של המחלה וטיפול בה.



הטבעת הירוקה מדגישה את ההרחבה ההדרגתית של הקיעור בעצב הראייה המצביעה על התקדמות המחלה.